

**Országos  
kompetenciamérés  
2022**

---

# **Német célnyelv**

## **Intézményi jelentés**

**6. évfolyam**

### **Érdi Bolyai János Általános Iskola**

2030 Érd, Erzsébet utca 26-32.

OM azonosító: 037325



BELÜGYMINISZTERIUM



OKTATÁSI  
HIVATAL



Köznevelési Mérés  
Értékelési Osztály

**FIGYELEM! Kérjük, tartsa szem előtt, hogy a 2020/2021. tanévtől a képzési formák megváltoztak. A jelentésben szereplő technikai elnevezésű viszonyítási csoportba a technikai képzés és a szakgimnáziumi képzés tartozik. A szakképző iskolák viszonyítási csoportba a szakképző iskolai képzés, a szakközépiskolai képzés és a szakiskolai képzés tartozik.**

**Az emberi erőforrások minisztere 5/2020. (III. 19.) EMMI határozata értelmében a 2019/2020. tanévi országos kompetenciamérés elmaradt, így nem érhetők el a 2020. évi mérési eredmények.**

**A létszámtáblázatok tartalma a 2021/2022. tanévi méréstől kezdődően mérési területenként eltérő lehet.**

A feladatellátási helyek kódtáblázata

A	001 - Érdi Bolyai János Általános Iskola (általános iskola) (2030 Érd, Erzsébet utca 26-32.)
---	---



## Létszám adatok

Az intézmény létszámadatai a 6. évfolyamon

A feladatellátási hely kódja	Képzési forma	Tanulók száma						
		Összesen	SNI	Mentesült*	BTMN	HHH	Figyelembe vehető**	Jelentésben szereplő
A	Általános iskola	25	0	1	1	0	24	24
<b>Összesen</b>		<b>25</b>	<b>0</b>	<b>1</b>	<b>1</b>	<b>0</b>	<b>24</b>	<b>24</b>

\* A mentesség a matematika, a szövegértés és a természettudomány mérésekre megegyezik. Ezekben a területeken a tanuló csak a teljes mérésen mentesülhet. A nyelvi méréseken a tanulók mentesülhetnek az egész mérés vagy csupán a mérés egy része alól, illetve vannak, akik rövidített tesztet töltenek ki. Ugyanazon tanulóra a mentesség eltérhet a nyelvi és a másik három mérési területen.

\*\* Figyelembe vehetők azok a tanulók, akiknek, amennyiben nem hiányoztak, eredményei szerepelnek a jelentésben. Ezek azok a tanulók, akik nem mentesültek a felmérés megírása alól és nem küzdenek egyéb pszichés fejlődési zavar tartós és súlyos rendellenességével.

A Háttérkérdőívre és a családihátér-indexre vonatkozó létszám adatok

A feladatellátási hely kódja	Képzési forma	Tanulók száma				A feladatellátási helynek van-e a CSH-index alapján becsült várható eredménye?
		Figyelembe vehető	Háttérkérdőívet kitöltötte*	Van CSH-indexe**	Jelentésben szereplő és van CSH-indexe***	
A	Általános iskola	24	10	10	9	Nincs
<b>Összesen</b>		<b>24</b>	<b>10</b>	<b>10</b>	<b>9</b>	

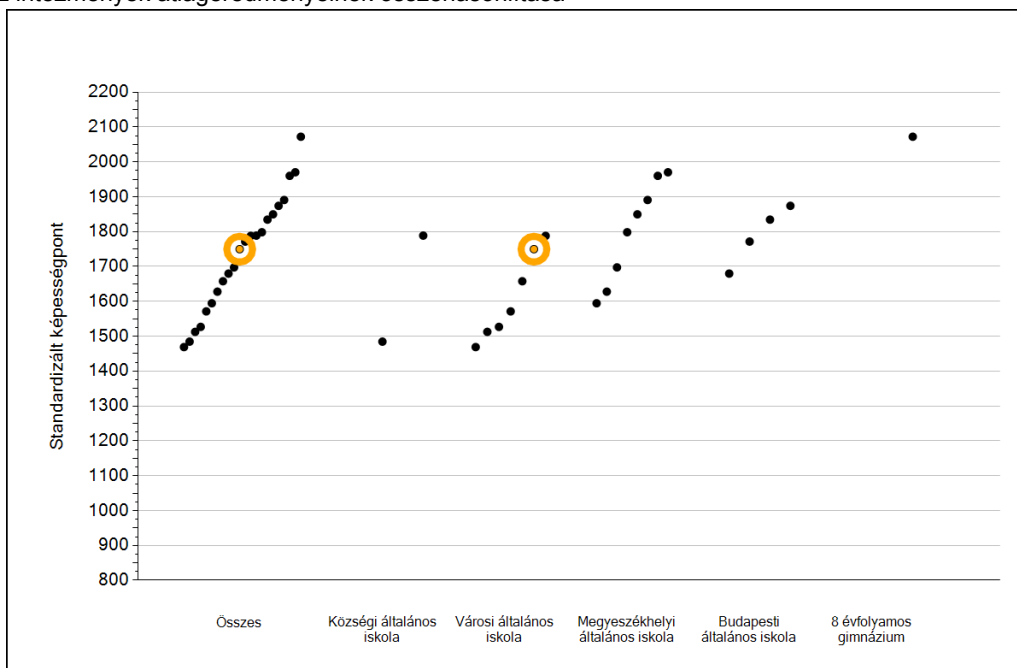
\* Minden olyan tanuló szerepel ebben a létszámban, aki az adott feladatellátási helyen tanul, és a Háttérkérdőívben legalább 5 kérdést megválaszolt.

\*\* Azok a tanulók szerepelnek a létszámban, akik alapján a feladatellátási hely átlagos CSH-indexe számolható, vagyis minden szükséges információt megadtak a Háttérkérdőívben és figyelembe vehetők a feladatellátási hely átlagos eredményeiben.

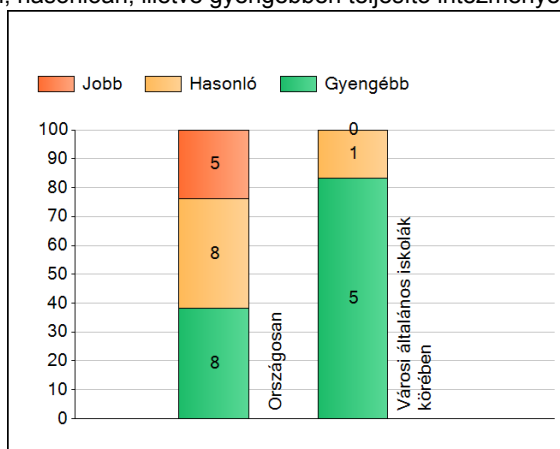
\*\*\* Azok a tanulók szerepelnek a létszámban, akik alapján a feladatellátási hely átlagos CSH-indexe számolható és az adott mérési terület jelentésében szerepelnek. Az egyes mérési területeken a CSH-indexszel rendelkezők száma eltérhet.

## 1a Átlageredmények

Az intézmények átlageredményeinek összehasonlítása



A szignifikánsan jobban, hasonlóan, illetve gyengébben teljesítő intézmények száma és aránya (%)



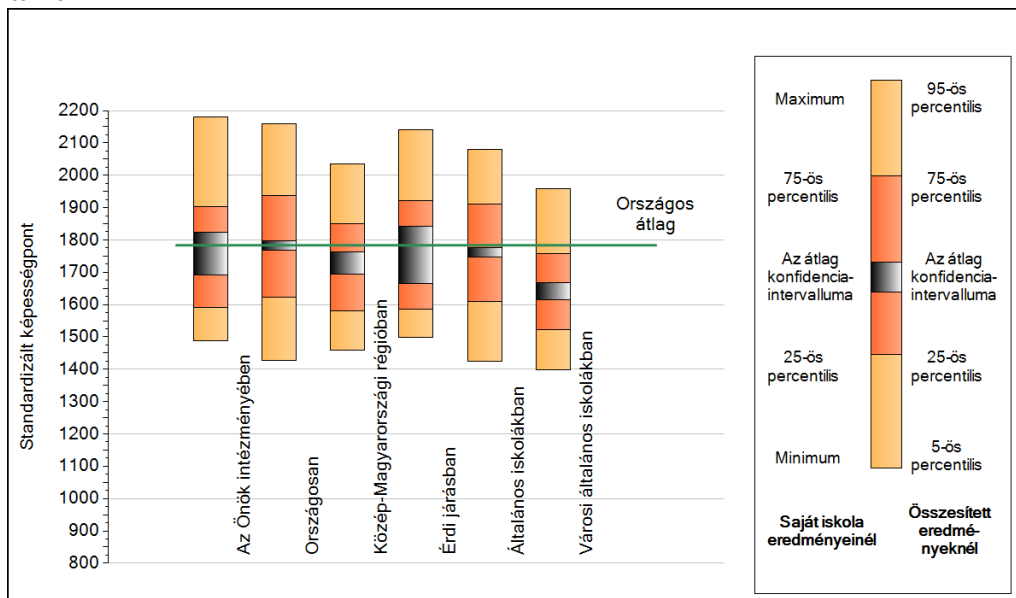
A tanulók átlageredménye és az átlag megbízhatósági tartománya (konfidencia-intervalluma)

<b>Az Önök intézményében</b>	<b>1750 (1692;1823)</b>
Országosan	1783 (1768;1798)
Községi általános iskolákban	1637 (1585;1688)
Városi általános iskolákban	1641 (1616;1668)
Megyeszékhelyi általános iskolákban	1818 (1793;1835)
Budapesti általános iskolákban	1824 (1797;1848)
8 évfolyamos gimnáziumokban	2072 (2016;2126)

1b

## A képességeloszlás néhány jellemzője

A tanulók képességeloszlása az Önök intézményében és azokban a részpopulációkban, amelyekbe Önök is tartoznak



A tanulók képességeloszlása az egyes részpopulációkban

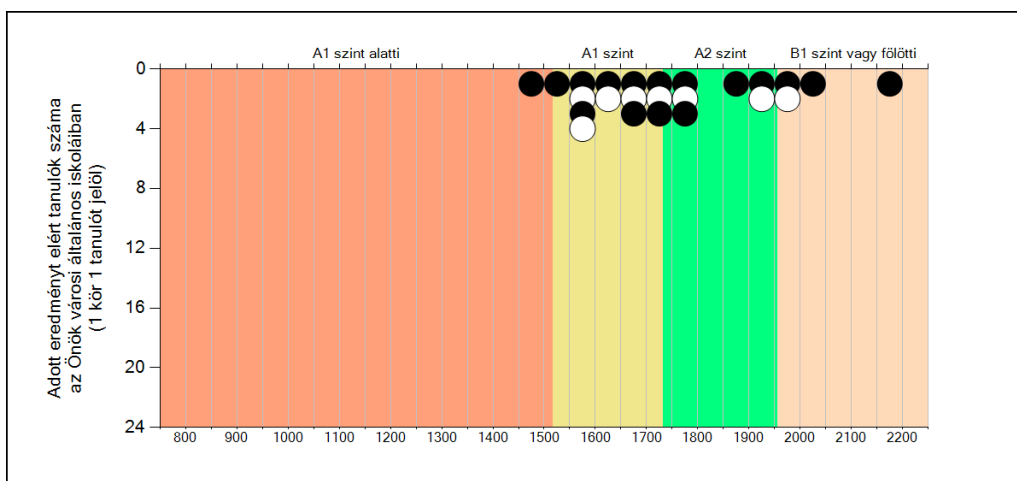
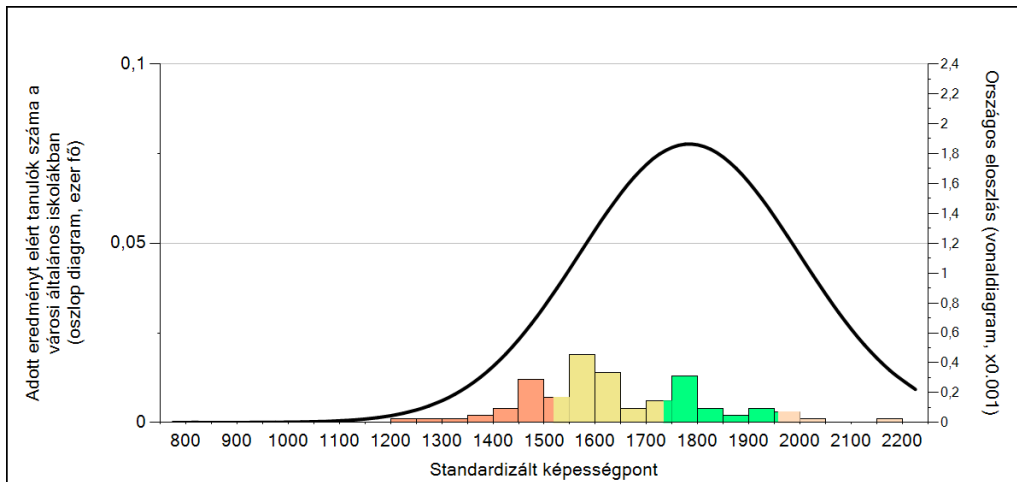
	Min. / 5-ös perc.	25-ös perc.	Átlag (konf. int.)	75-ös perc.	Max. / 95-ös perc.
<b>Az Önök intézményében</b>	1488	1591	1750 (1692;1823)	1902	2180
Országosan	1428	1621	1783 (1768;1798)	1937	2160
Közép-Magyarországi régióban	1459	1580	1732 (1695;1762)	1850	2035
Érdi járásban	1499	1585	1750 (1665;1841)	1920	2140
Általános iskolákban	1424	1610	1763 (1746;1777)	1911	2080
Városi általános iskolákban	1399	1522	1641 (1616;1668)	1758	1959

Német célnyelv

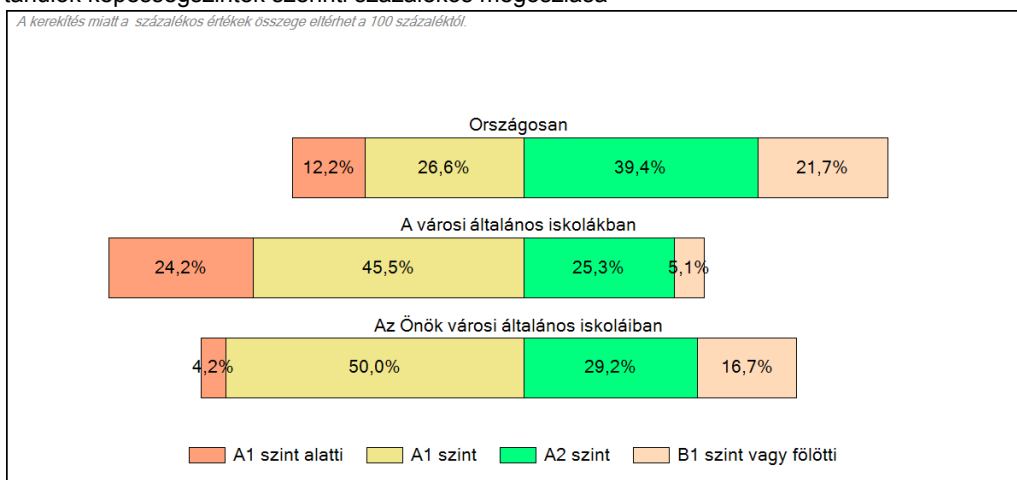
1c

### Képességeloszlás

Az országos eloszlás, valamint a tanulók eredményei a városi általános iskolákban és az Önök városi általános iskoláiban



#### A tanulók képességszintek szerinti százalékos megoszlása



Német célnyelv