

**Országos
kompetenciamérés
2022**

Matematika
Intézményi jelentés
8. évfolyam

Érdi Bolyai János Általános Iskola
2030 Érd, Erzsébet utca 26-32.
OM azonosító: 037325



BELÜGYMINISZTERIUM



OKTATÁSI
HIVATAL



Köznevelési Mérés
Értékelési Osztály

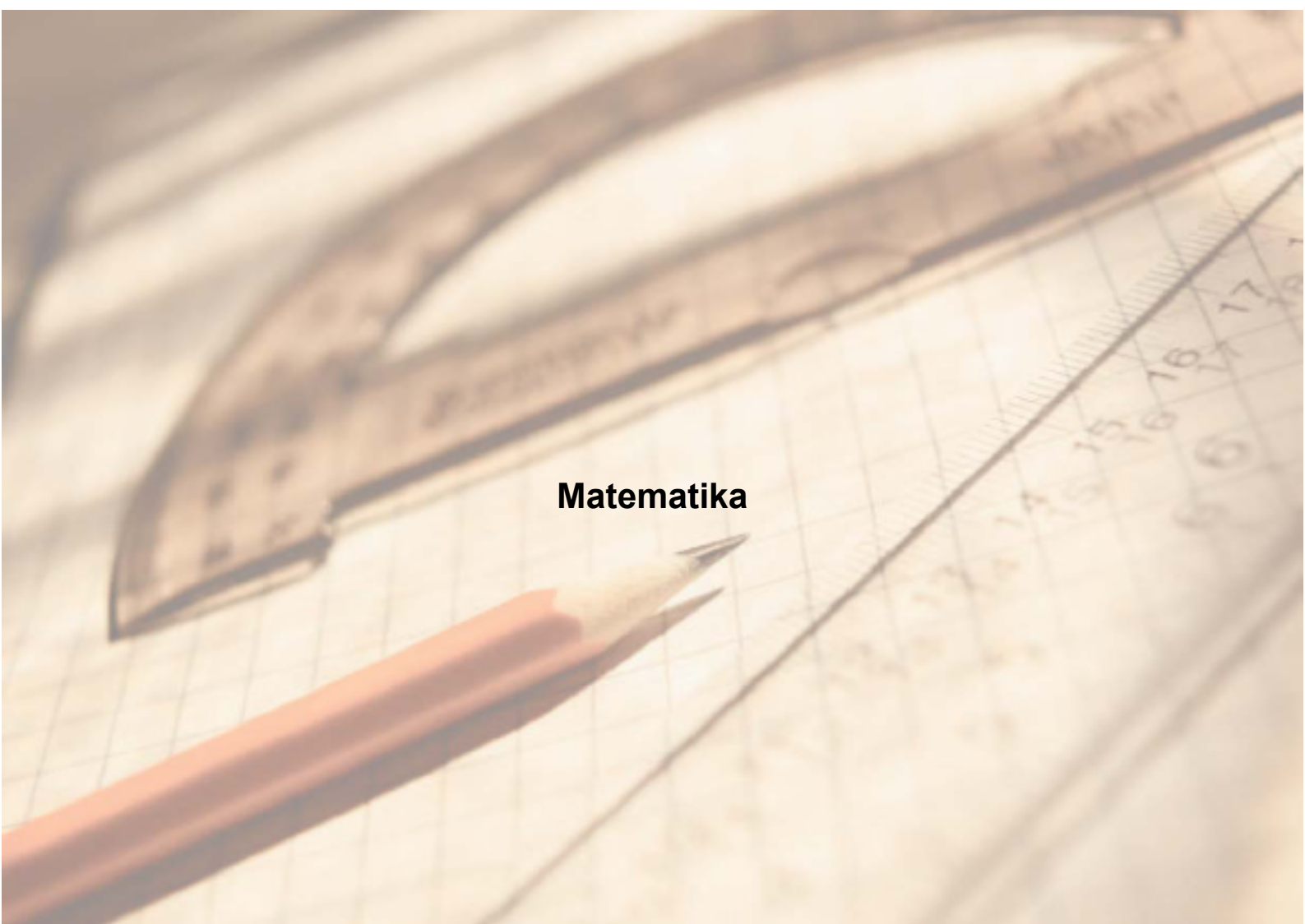
FIGYELEM! Kérjük, tartsa szem előtt, hogy a 2020/2021. tanévtől a képzési formák megváltoztak. A jelentésben szereplő technikai elnevezésű viszonyítási csoportba a technikai képzés és a szakközépiskolai képzés tartozik. A szakképző iskolák viszonyítási csoportba a szakképző iskolai képzés, a szakközépiskolai képzés és a szakiskolai képzés tartozik.

Az emberi erőforrások minisztere 5/2020. (III. 19.) EMMI határozata értelmében a 2019/2020. tanévi országos kompetenciamérés elmaradt, így nem érhetők el a 2020. évi mérési eredmények.

A létszámtáblázatok tartalma a 2021/2022. tanévi méréstől kezdődően mérési területenként eltérő lehet.

A feladatellátási helyek kódtáblázata

A	001 - Érdi Bolyai János Általános Iskola (általános iskola) (2030 Érd, Erzsébet utca 26-32.)
---	---



Matematika

Létszámadatok

Az intézmény létszámadatai a 8. évfolyamon

A feladatellátási hely kódja	Képzési forma	Tanulók száma						
		Összesen	SNI	Mentesült*	BTMN	HHH	Figyelembe vehető**	Jelentésben szereplő
A	Általános iskola	96	2	0	7	0	94	94
Összesen		96	2	0	7	0	94	94

* A mentesség a matematika, a szövegértés és a természettudomány mérésekre megegyezik. Ezekben a területeken a tanuló csak a teljes mérésen mentesülhet. A nyelvi méréseken a tanulók mentesülhetnek az egész mérés vagy csupán a mérés egy része alól, illetve vannak, akik rövidített tesztet töltenek ki. Ugyanazon tanulóra a mentesség eltérhet a nyelvi és a másik három mérési területen.

** Figyelembe vehetők azok a tanulók, akiknek, amennyiben nem hiányoztak, eredményei szerepelnek a jelentésben. Ezek azok a tanulók, akik nem mentesültek a felmérés megírása alól és nem küzdenek egyéb pszichés fejlődési zavar tartós és súlyos rendellenességével.

A Háttérkérdőívre és a családihátér-indexre vonatkozó létszámadatok

A feladatellátási hely kódja	Képzési forma	Tanulók száma				A feladatellátási helynek van-e a CSH-index alapján becsült várható eredménye?
		Figyelembe vehető	Háttérkérdőívet kitöltötte*	Van CSH-indexe**	Jelentésben szereplő és van CSH-indexe***	
A	Általános iskola	94	13	12	12	Nincs
Összesen		94	13	12	12	

* Minden olyan tanuló szerepel ebben a létszámban, aki az adott feladatellátási helyen tanul, és a Háttérkérdőívből legalább 5 kérdést megválaszolt.

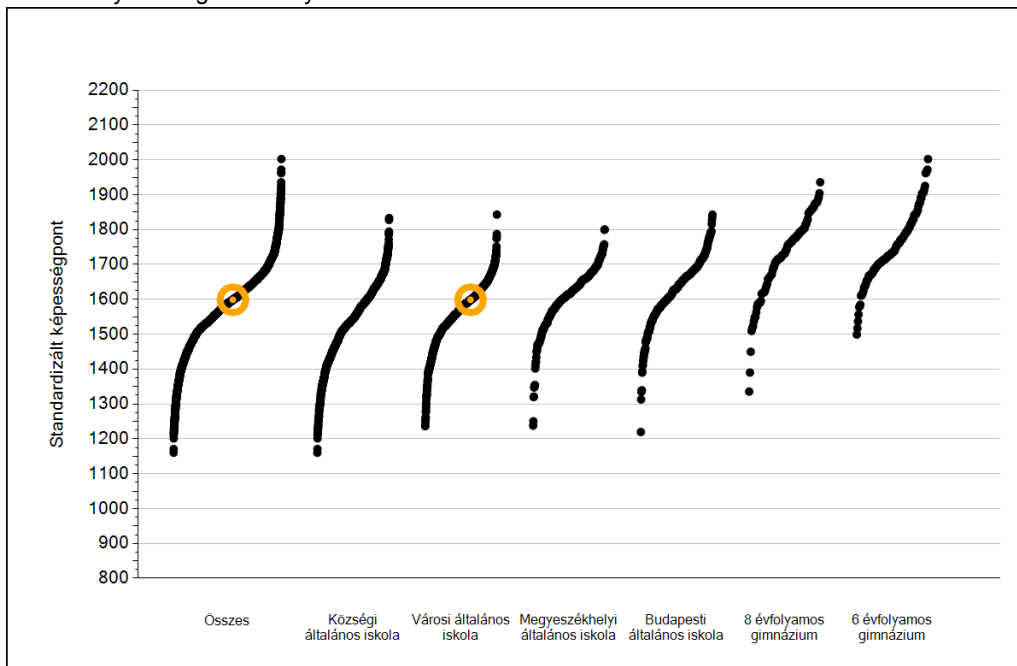
** Azok a tanulók szerepelnek a létszámban, akik alapján a feladatellátási hely átlagos CSH-indexe számolható, vagyis minden szükséges információt megadtak a Háttérkérdőívben és figyelembe vehetők a feladatellátási hely átlagos eredményeiben.

*** Azok a tanulók szerepelnek a létszámban, akik alapján a feladatellátási hely átlagos CSH-indexe számolható és az adott mérési terület jelentésében szerepelnek. Az egyes mérési területeken a CSH-indexszel rendelkezők száma eltérhet.

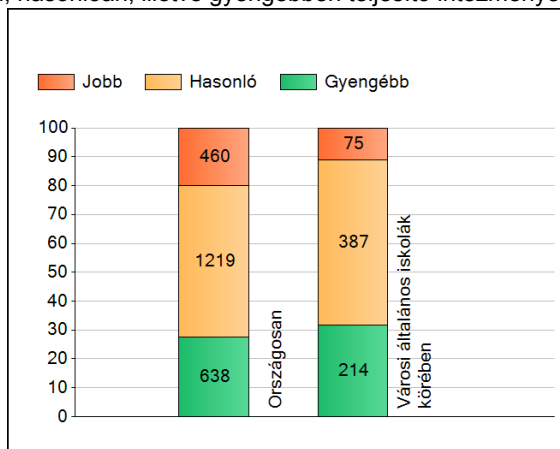
1a

Átlageredmények

Az intézmények átlageredményeinek összehasonlítása



A szignifikánsan jobban, hasonlóan, illetve gyengébben teljesítő intézmények száma és aránya (%)



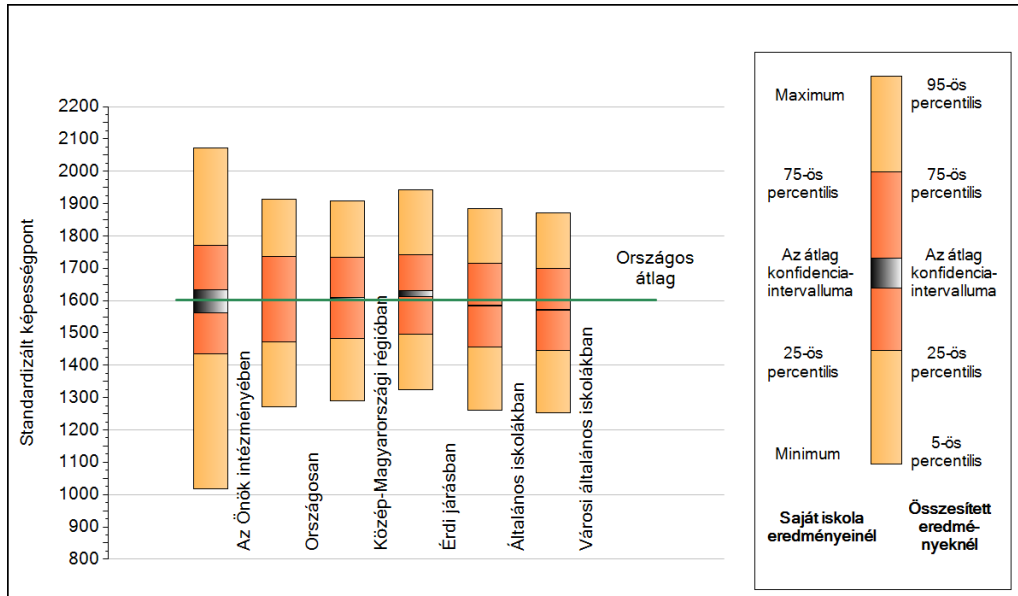
A tanulók átlageredménye és az átlag megbízhatósági tartománya (konfidencia-intervalluma)

Az Önök intézményében	1599 (1562;1632)
Országosan	1602 (1601;1603)
Községi általános iskolákban	1541 (1539;1543)
Városi általános iskolákban	1572 (1570;1573)
Megyeszékhelyi általános iskolákban	1620 (1617;1623)
Budapesti általános iskolákban	1641 (1637;1643)
8 évfolyamos gimnáziumokban	1741 (1737;1746)
6 évfolyamos gimnáziumokban	1764 (1761;1768)

1b

A képességeloszlás néhány jellemzője

A tanulók képességeloszlása az Önök intézményében és azokban a részpopulációkban, amelyekbe Önök is tartoznak

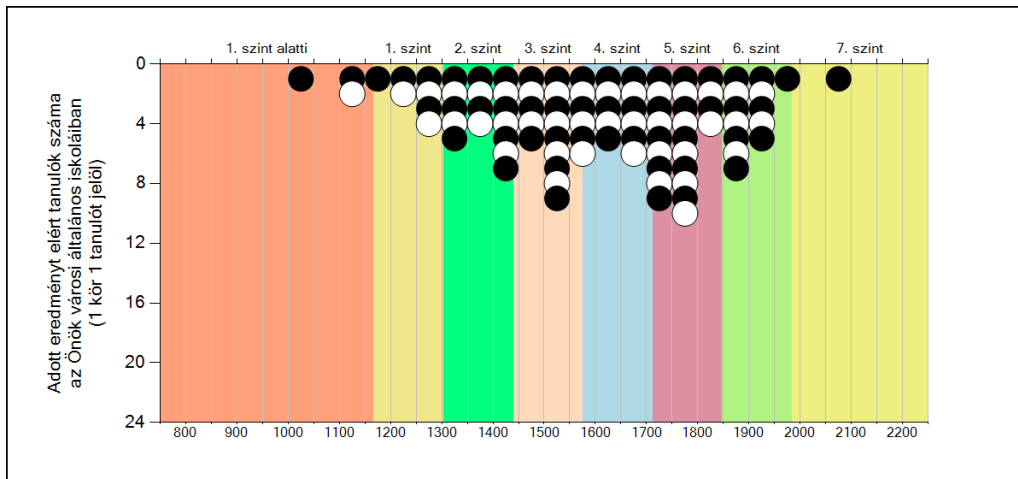
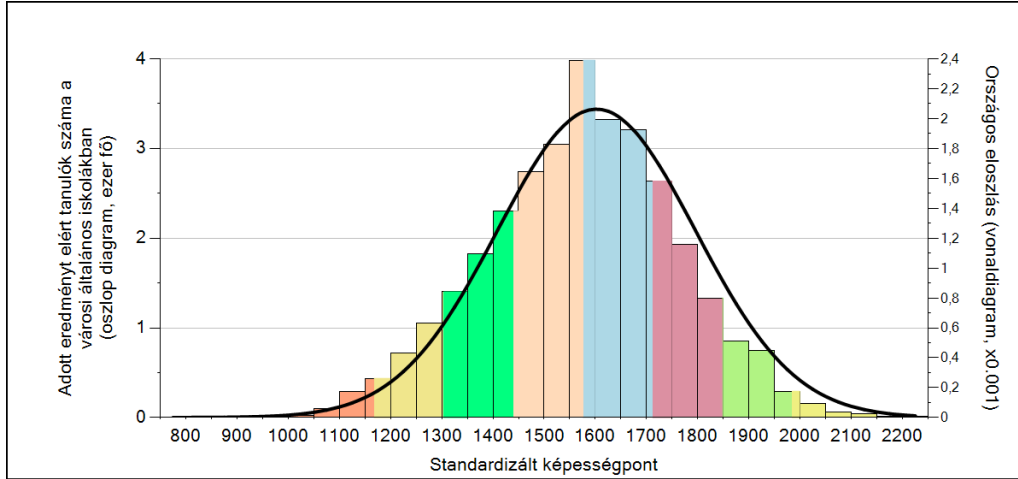


A tanulók képességeloszlása az egyes részpopulációkban

	Min. / 5-ös perc.	25-ös perc.	Átlag (konf. int.)	75-ös perc.	Max. / 95-ös perc.
Az Önök intézményében	1017	1434	1599 (1562;1632)	1772	2072
Országosan	1270	1472	1602 (1601;1603)	1735	1912
Közép-Magyarországi régióban	1290	1482	1607 (1605;1610)	1735	1908
Érdi járásban	1323	1497	1621 (1612;1632)	1742	1942
Általános iskolákban	1261	1457	1584 (1583;1585)	1715	1884
Városi általános iskolákban	1253	1447	1572 (1570;1573)	1699	1871

1c Képességeloszlás

Az országos eloszlás, valamint a tanulók eredményei a városi általános iskolákban és az Önök városi általános iskoláiban



A tanulók képességszintek szerinti százalékos megoszlása

